



5



4



3



LDKに畳コーナーを作り、子どもが遊べるスペースに。飾り棚のほか大容量の収納も確保しているので常にスッキリと片づけられる。



8

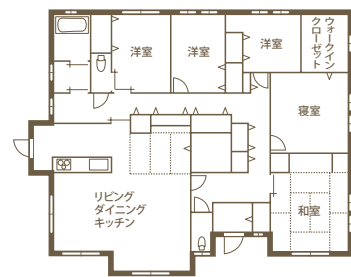


7



6

1st Floor



3. ダイニングエリアは屋根勾配を活かした天井の梁が目線を引き上げ、空間をより広く見せてくれます。4. 間接照明や木材のレリーフを飾った玄関。家の顔となる玄関にはおもてなしの心を添えて。5. 構造上必要な壁を利用して半分クローズにしたキッチン。"見える"と"隠す"を使い分け。6. 動線を確保しつつ大容量の収納スペースも備えた廊下。吹き抜けからの採光も効果的。7. 清潔感のあるトイレ。8. たっぶり収納できるウォークインクローゼット。思い切った柄の壁紙を使えるのも小部屋ならではの。

Housing Data

家族構成 | 夫婦+子ども1人+祖母  
竣工 | 2016年8月  
構造 | 木造軸組工法  
延床面積 | 152.03㎡ (45.98坪)

【施工】  
デザインリゾート(株)

この家を建てた企業の情報は P.000~

和モダンの空間に上質な家具が並び、洗練された印象を放つT邸。デザイン性の高さだけでなく、機能性にすぐれているのも特徴です。子どもがママの目の届くところで遊べるようにLDKに畳コーナーを作ったり、キッチンや勝手口の位置など家事動線にも配慮。「デザインリゾート」さんは私たちのライフスタイルに合わせて間取りを考えてくれたので、なるほど！と思うことがたくさんありました」とご主人。

なかでもTさんご夫妻が気に入っているのが大容量の収納を備えた廊下。もともとLDKを通らずに個室に行ける動線を確保するために取り入れた廊下でしたが、結果的に通路としてだけでなく、壁面全体を収納として使うことで部屋をスッキリとまとめられるようになったのです。また家の中心部を収納にすることでどの部屋からも行きやすいメリットがあり、採光の困難な場所を上手に活用しています。

「したいことをたっぶり伝えましたが、デザインリゾートは私たちの想いを細かく汲み取り、実現してくれました」と満足の様子。T邸は生活空間に機能と癒しを取り入れた、まさにデザインリゾートの真骨頂といえる住まいです。



2

1. テレビボードも造作にして間接照明を取り入れるなど空間の統一を図っています。  
2. 大屋根には太陽光パネルを搭載しており、売電で家計をサポートしてくれているそう。



1

My home in KAGAWA 丸亀市 T邸  
機能性も心地よさも叶えたい。  
暮らしに癒しのエッセンスを。