



輸入品の洗面ボウルと水栓カラン、床のタイルでリゾート感を演出。まるでホテルのようなラグジュアリーなデザイン。



ご主人も大満足の広いリビング。白で統一した床と重厚感のあるタイル張りの壁が洗練された癒しを演出。高気密・高性能仕様とLow-eガラスで、大空間でも“冬暖かく夏涼しく”を実現。



カウンタートップやダイニングテーブルを白で統一し、シャープな黒でアクセント。



リビングの先にあるアイランドのキッチン。家事をしながら子どもたちを見守る奥さまの基地。



広々としたウッドデッキは視線を遮る壁で囲んでプライベートな空間に。



リビング脇にはモダンな和室。リビングと調和させながらもハッキリと空間を区別するバランス感はさすが。

住 み始めて4日目。「まだここで料理をしません」と、キッチンで笑う奥さま。普通ならきっとまだごちないはずなのに、ずっとここに住んでいるような穏やかさを感じるT邸。やさしい笑顔のご主人と話しているうちにその理由がわかりはじめました。

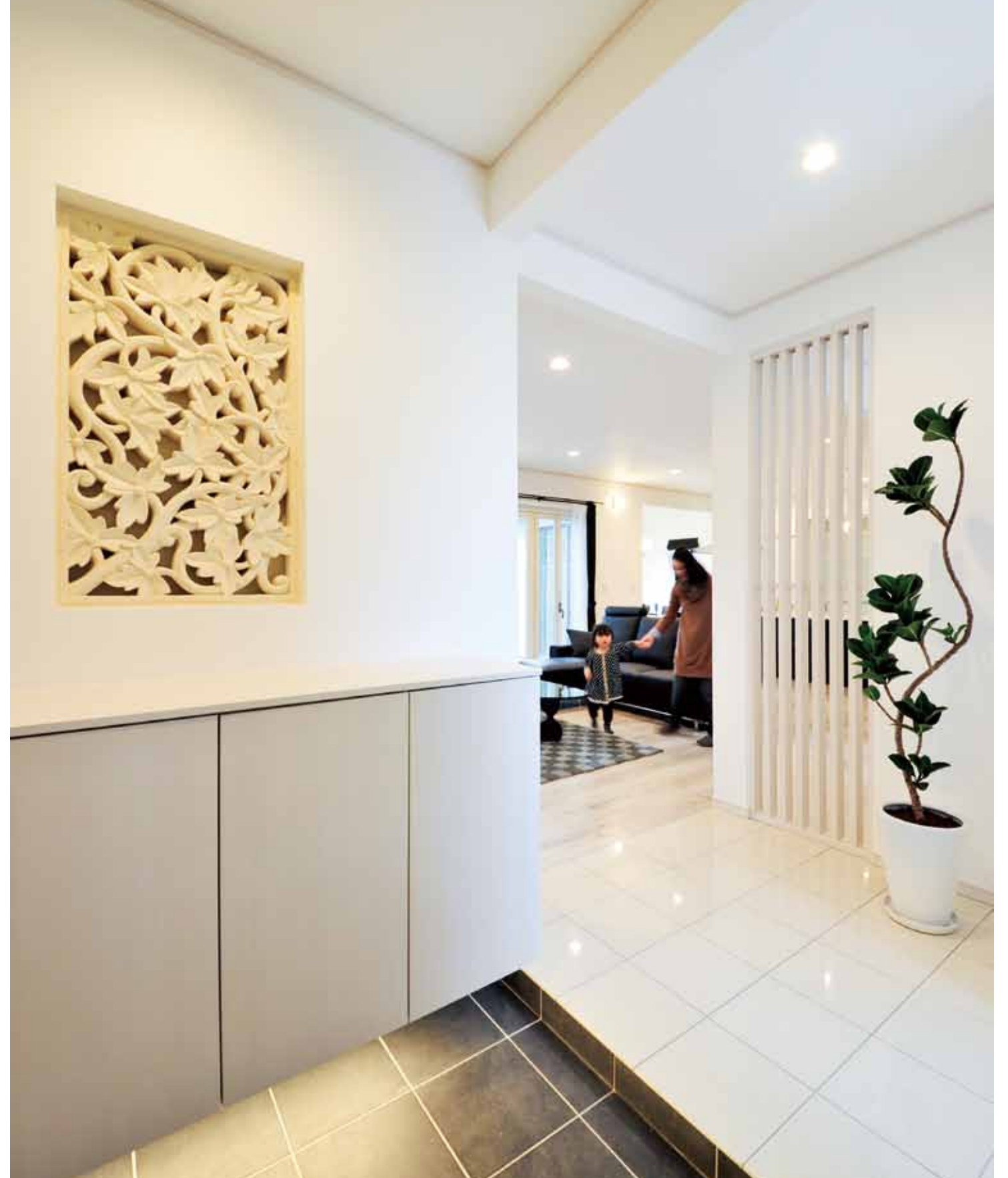
「イメージしたのは、シンプルモダンな白い家。広いリビングも希望のひとつです」。そのオーダー通り、印象的なコの字形プランの中心となるLDKは16畳を超える圧倒的な開放感。白で統一した床のやさしい温もりとスマートな造作デザインがバランスよく施され、清々しい心地よさを感じます。

さらに、シンプルなフロアが高級リゾートホテルのように洗練された印象なのは、普通の家では満足できない人にリゾート感あふれる癒しの空間を、というデザインリゾートの提案があつてこそ。スタイリッシュながら堅苦

しさがなく、ついリラックスしてしまう居心地のよさが魅力です。また、「季節ごとに楽しめる屋外空間を」という家族のリクエストに対しては、南向きのし字のウッドデッキをプランニング。「バーベキューをしたりプールで水遊びもいいですね」と、楽しみ方もいろいろ浮かんでくるようです。

そんなゆったりとした時間が流れる空間に身を置いてみると、どんなに疲れて帰ってきてても、体が本来のリズムに戻っていくように感じます。これもご主人とデザインリゾートが考えた「癒しの効果」。「こちらの要望に100%の提案をしてくれた」というご主人に対して、「楽しい打ち合わせだった」と担当者。その言葉に家づくりの達成感と新居への愛情がうかがえました。

Tさん家族の暮らしは今始まったばかり。心安らぐ空間と子どもたちの笑顔に囲まれて、さらに豊かな生活が広がっていくことでしょう。



玄関にはデザインリゾートの名刺代わりとも言えるパリの砂岩レリーフを壁に埋め込みました。シンプルな玄関のアクセントになっています。



上質な邸宅をグレードアップし、防犯にも効果を発揮するエクステリアのライトアップ。表札やモザイクタイルはパリで特注。

高松市・T邸

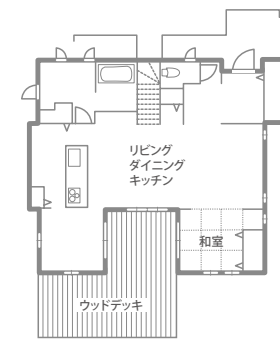
住まいに取り入れたリゾートの癒し。感動とやすらぎのある暮らしを実現。
「はじめまして」の家なのに、なぜかホッとさせる心地よさ。ここには住み手と作り手が考えた“癒しの効果”が満ちていました。

> 高松市T邸・住まいのこだわりDATA

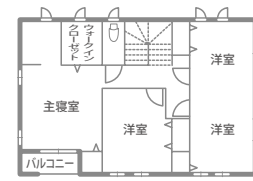
施主 / 34歳・会社員	家族構成 / 夫婦+子ども2人
土地 / 新規購入(約82坪)	竣工 / 2014年3月
施工会社の検討期間 / 約1年	構造 / 2×4工法
検討した会社数 / 4社	延床面積 / 146.19㎡ (44.22坪)
工期 / 約4か月	1F / 83.88㎡ (25.37坪)
こだわりポイント / 広々リビング、コの字形プラン、アイランドキッチン、シンプルモダン、リゾートの癒し、ウッドデッキ	2F / 62.31㎡ (18.84坪)

施工 / デザインリゾート株式会社
☎087-813-7207

企業情報 → P000



1F



2F