



右/砂岩レリーフや間接照明が非日常空間へとつながる。両脇にかけられたココナッツランプも雰囲気にぴったり。
左/ダイニングの壁にもバリ島から輸入した砂岩を埋め込み、腰壁にモザイクタイルと腰板を配置し、アクセントに。

バリ 島から仕入れた砂岩レリーフが、玄関にアジアリゾートの雰囲気を再現したM邸。「玄関は第一印象。お客さまを迎え入れるにふさわしい空間になりました」とご主人。「この曲線はホールを広く見せられるように工夫されているんです。大きな玄関収納も作ってもらって、しかもミラー折戸で姿見付き！大満足です」と奥さまにも好評です。

M邸は1階をパブリックな空間に、2階をプライベート空間に設計。家族が集う家をコンセプトに、LDKにみんなが集まる間取りを実現しました。また、来客時に役立つのが2階のファミリースペース。お客さんをリビングに通しても2階に第2のリビングがあれば、来客に気を使わずゆったり過ごすことができますし、来客も住人を気にせずくつろぐことが可能。家族だけのときも、来客時も、みんながくつろぐことのできる間取りです。

さらに延床面積30坪ほどでありながら、ファミリースペースを含み5LDKを実現した間取りと、52坪の土地に最大5台もの駐車スペースを確保しているのも驚き。ご主人はデザインリゾートが手がける2×4の家の気密性の高さや性能に惹かれ、さらにリゾーティストが気に入ったことで家づくりを依頼しました。「打ち合わせのたびに土地探しから協力してくれた社長がアイデアを出してくれ、それが他社と違ってひとひねりあることに驚き感動しながら、こころな理想通りの家ができる」と安心感を覚えた」とも話してくれました。とくに平面図には出てこない天井空間も収納に活用しようという発想は斬新だと言います。

「家族がくつろぐ空間であることはもちろん、お互いの両親や友人にも気軽に来てもらえる環境を作りたかった」と奥さまが語るように、M邸にはおもてなしの心が宿っています。



丸亀市・M邸

リゾートの癒やしと安らぎを日常に。 家族が集う2つのリビングを持つ家。

家族が集まるLDK空間を大切にしながら、来客時のために第2のリビングも確保。住み手も来客もみんなが笑顔になれる家です。

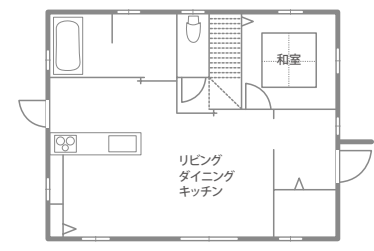
仕切りのないワンフロアのLDK。階段手前の扉は暖房効率をよくするほか、夏には開放して階段室の窓で温度差換気が可能なバンプデザイン。また音環境にも配慮し、トイレと空間を分けられるので来客にもやさしい設計。

> 丸亀市M邸・住まいのこだわりDATA

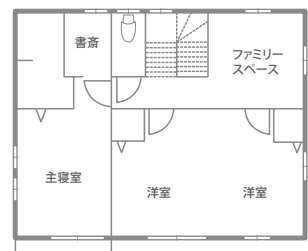
施主/38歳・会社員	家族構成/夫婦+子ども1人
土地/新規購入(52.68坪)	竣工/2015年3月
施工会社の検討期間/6か月	構造/2×4
検討した会社数/4社	延床面積/104.34㎡(31.56坪)
工期/3か月	1F/52.17㎡(15.78坪)
こだわりポイント/家族が集う間取り、限られた面積のなかで部屋数を確保、C値測定済物件(C値=0.4cd/m)	2F/52.17㎡(15.78坪)

施工/デザインリゾート株式会社
☎087-813-7207

企業情報 → P000



1F



2F



外壁はシーリングレスの特殊なサイディングを採用。継ぎ目がないので美しく、経年劣化が少ないのでキレイが長持ち。



階段上のファミリースペースは限られた空間のなかで有効に設けられた第2のリビング。奥さまの要望にあった「家族が孤立せず集う家」を2階にも実現。



リビング横の和室はアジアテイスト。来客用の個室としても使えます。



シックな書斎はご主人の特等席。L字のカウンターや本棚で1.5帖でも機能的。